

Дворец Республики Большой зал

Информация о постановочном освещении

Контакты: телефон +375172299279, +375172299204, +375172299243

www.palace.by

Содержание:

Список дополнительного оборудования.....	3
Базовое оборудование.....	4
Софит нулевой.....	5
Софит первый.....	6
Софит второй.....	7
Софит третий.....	8
Софит четвертый.....	9
Ложа +9.9м	10
Ложа +13.2м.....	11
Фронтальная ложа	12
Рампы	13
Выносные софиты.....	14
Светорегуляторная.....	15
Количество адресов используемых приборами.....	16

Внесённые изменения и дополнения после 17.08.2010:

Вер.1ги - первый релиз;
Вер.1.1ги - исправление опечаток;
Вер.1.2ги - изменён конт. телефон.
Вер. 2 ги - глобальные изменения в проекте

Информация о чертеже:
начерчено в Autocad 2007
Крыловым Виктором
Версия 2.ги начерчена в Autocad 2013
Кручковским Максимом



Дворец Республики
большой зал

Содержание

телефон +375172299279, +375172299204

дата: 18.09.2019

A4: 10 мм = 1м стр 2 из 16

Интеллектуальные приборы.

Vari-Lite 3500 spot.....	18
Martin MAC 250 Entour.....	20
HES Showgun 2000.....	7
Clay - Paky A.Leda B-EYE K 20.....	30

Эффекты и колорчейнджеры.

Clay - Paky Stormy	14
Robe ColorMIX 250 AT.....	10
Studio Due City Color.....	5
SGM Palco white 6°	14
SGM Palco RGB 6°	8
Звёздное небо ламповое.....	10 модулей
Звёздное небо LED RGBW.....	1
Зеркальный шарик Ø450mm.....	1

Прожекторы.

Strand Lighting SL-19.....	50
Blinder DTS Flash 2000L.....	20
Blinder DTS Flash 4000L.....	12
Blinder DTS Flash 10000.....	4

"Пушки".

Selecon Rua 9-16°.....	3
------------------------	---

Пульты управления.

MA Lighting grandMA2 fullsize.....	2
MA Lighting grandMA ultra-light.....	1
MA Lighting grandMA micro.....	2

Дым и вентиляторы.

JEM Stage Hazer.....	2
JEM AF-1 вентилятор.....	4
JEM AF-2 вентилятор.....	2



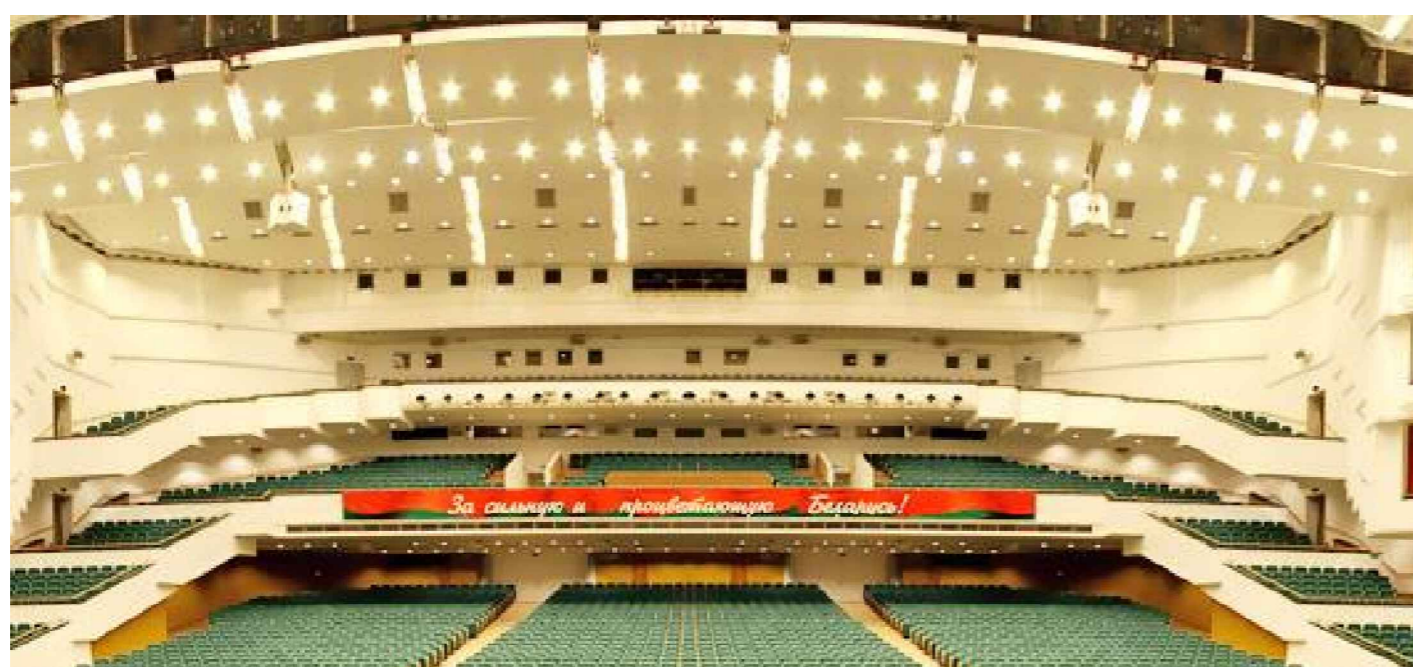
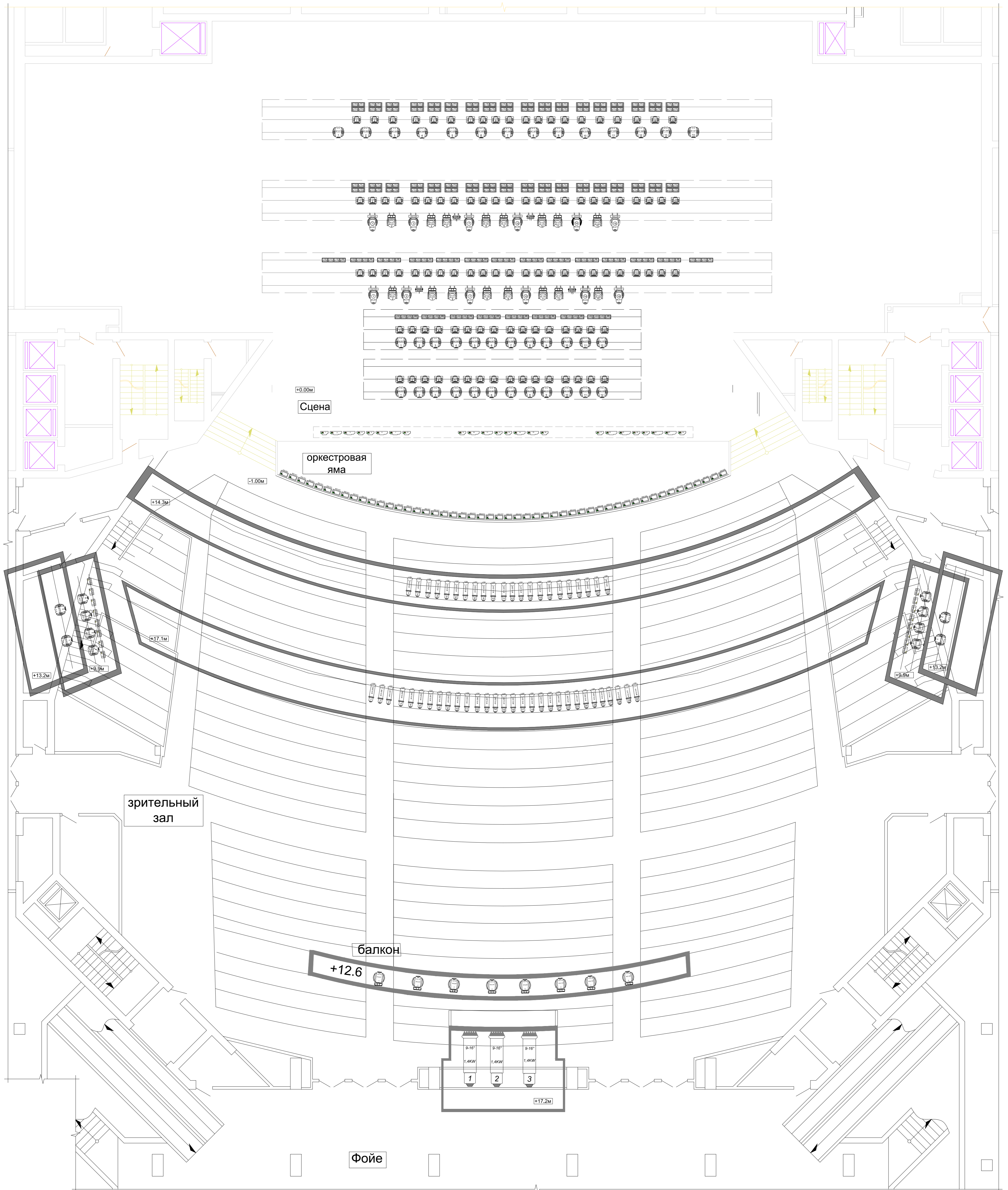
Дворец Республики
большой зал

Список дополнительного
оборудования

телефон +375172299279, +375172299204

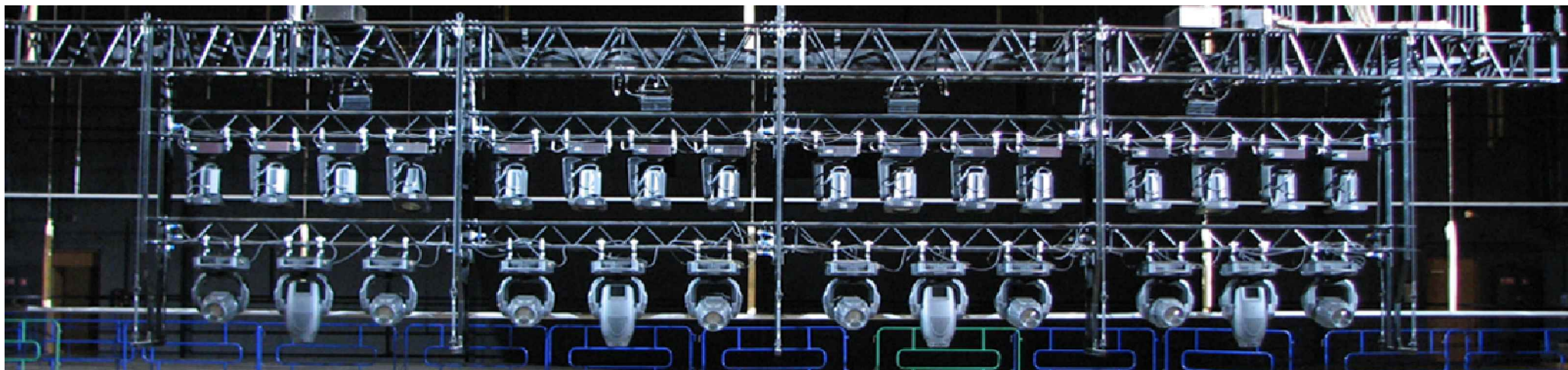
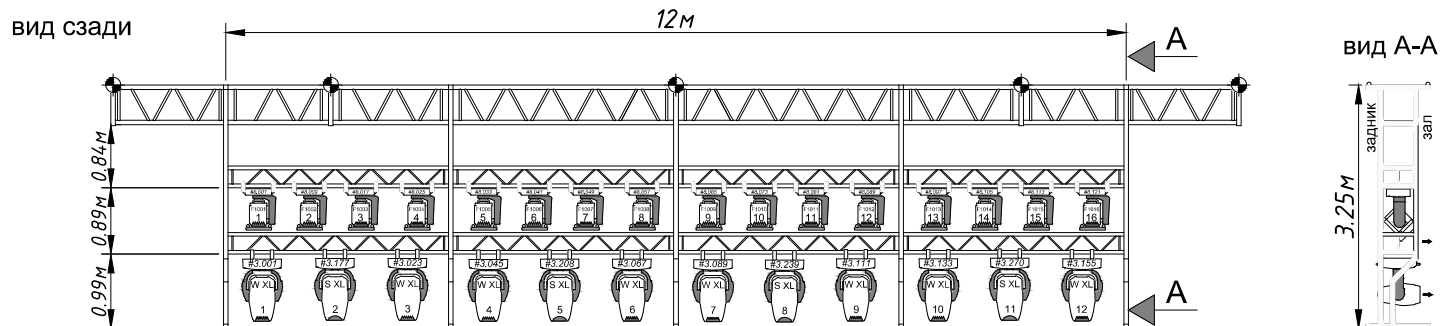
дата: 18.09.2019

A4: 10 мм = 1м стр 3 из 16



номер	символ	название
1	R000	
2	R303	
3	R002	
4	R006	
5	R015	
6	R021	
7	R023	
8	R026	
9	R339	
10	R049	
11	R057	
12	R371	
13	R068	
14	R024	
15	R091	
16	R084	

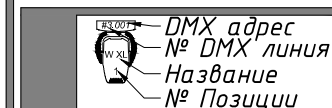
Символ	Название	Тип	Количество
	Coemar Infinity WASH		24
	Coemar Infinity SPOT		14
	Clay - Paky AXCOR PROFILE 900		12
	Robe ColorWash 1200E		8
	Selecon COMMANDOR - E - RAMA HP FRESNEL		102
	Aurora CYC - 4 WAY		22
	Aurora CYC - 4 WAY Square		36
	VariLite VLX Wash		8
	Palco5 White 6		16
	Stagebar 54 long short		12 12
	Colorpalette		50
	Clay - Paky A.Leds B-EYE K 20		16
	Selecon Rua 9-16 Medium Angel Followspots		3
	Martin Atomic 3000 DMX		4



ЗАМЕТКА:

- имеются 2 DMX линии;

скроллер	
ячейка	фильтр
1	R000
2	R303
3	R002
4	R006
5	R015
6	R021
7	R023
8	R026
9	R339
10	R049
11	R057
12	R371
13	R068
14	R024
15	R091
16	R094



Символ	Тип
	Infinity WASH
	Infinity SPOT
	COMANDOR - E - RAMA HP FRESNEL

список оборудования нулевого софита:

первый уровень:

Coemar Infinity WASH XL 1,5kW8 шт.
 Coemar Infinity SPOT XL 1,5kW.....4 шт.

второй уровень:

Selecon COMANDOR - E - RAMA HP FRESNEL 1,2kW.....16 шт.



Дворец Республики
большой зал

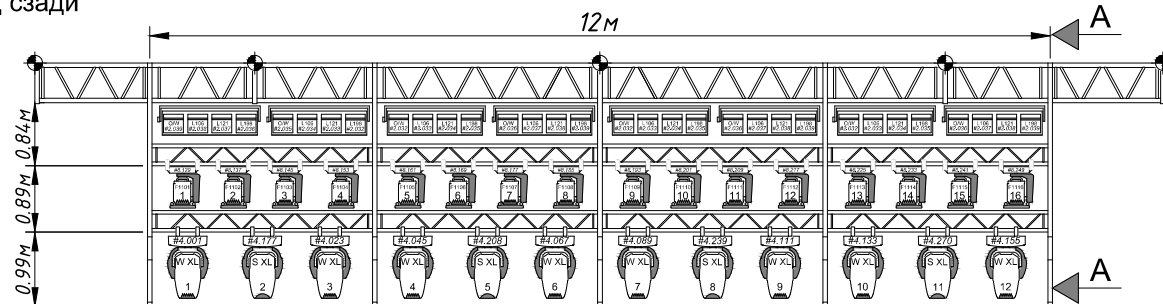
Софит нулевой

телефон +375172299279, +375172299204

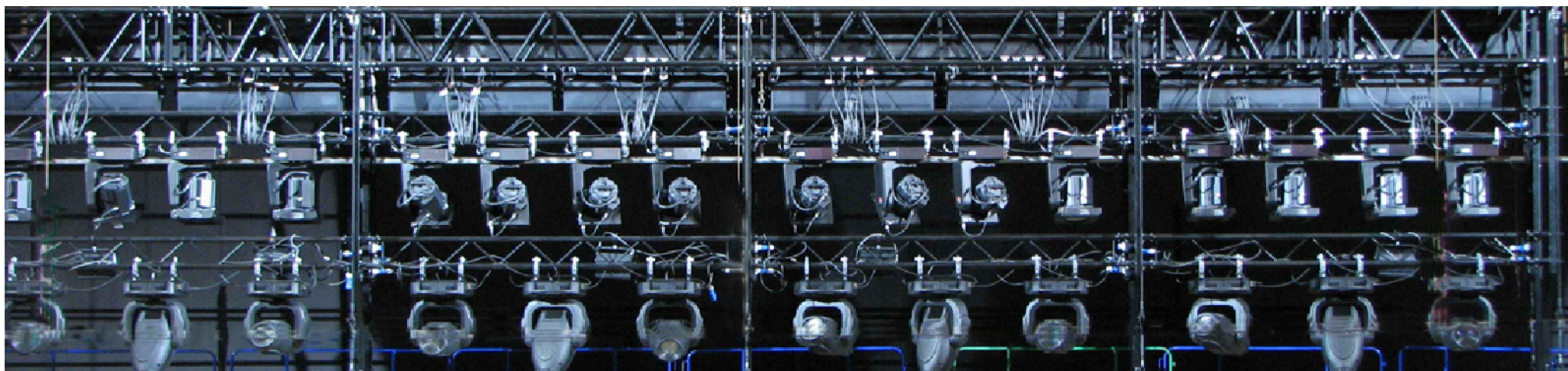
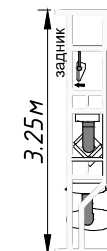
дата: 18.09.2019

A4: 10 мм = 1м стр 5 из 16

вид сзади



вид А-А



ЗАМЕТКА:

- имеются 2 DMX линии;

Список оборудования первого софита:

первый уровень:

Coemar Infinity WASH XL 1,5kW8 шт.

Coemar Infinity SPOT XL 1,5kW4 шт.

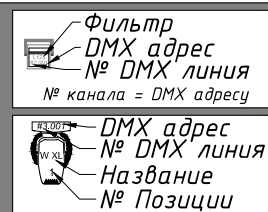
второй уровень:

Selecon Rama 80V 1,2kW16 шт.

третий уровень:

Selecon Aurora CYC 4x 1kW8 шт.

скроллер	
ячейка	фильтр
1	R000
2	R303
3	R002
4	R006
5	R015
6	R021
7	R023
8	R026
9	R339
10	R049
11	R057
12	R371
13	R068
14	R024
15	R091
16	R094



Символ	Тип
	Infinity WASH
	Infinity SPOT
	COMANDOR - E - RAMA HP FRESNEL
	Aurora CYC



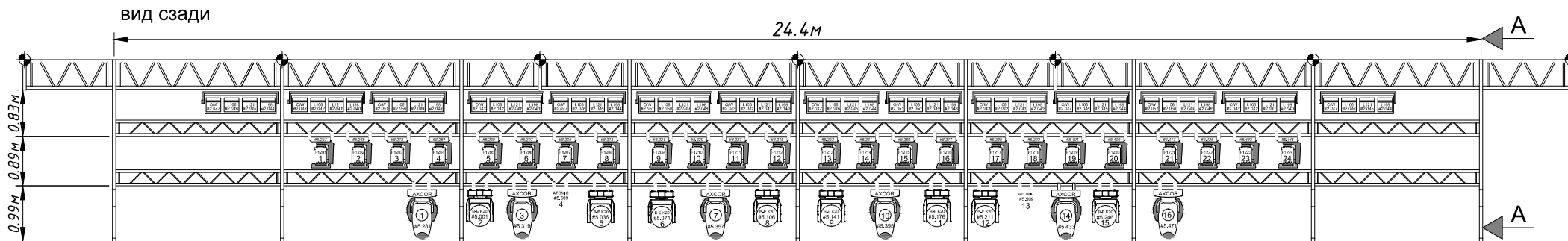
Дворец Республики
большой зал

Софит первый

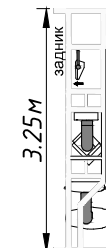
телефон +375172299279, +375172299204

дата: 18.09.2019

A4: 10 мм = 1м стр 6 из 16



вид А-А



ЗАМЕТКА:

- имеются 4 DMX линии;

Список оборудования второго софита:

первый уровень:

Clay - Paky A.Leda B-EYE K 20 0.75 k W.....	8	шт.
Clay - Paky AXCOR 900 1.12 kW.....	6	шт.
Martin Atomic 300 DMX 4.4kW ;pic 7.26 k W.....	2	шт.

второй уровень:

Selecon Rama 80V 1,2kW.....	24	шт.
-----------------------------	----	-----

третий уровень:

Selecon Aurora CYC 4 x 1kW.....	16	шт.
---------------------------------	----	-----



Дворец Республики
большой зал

Софит второй

телефон +375172299279, +375172299204

дата: 18.09.2019

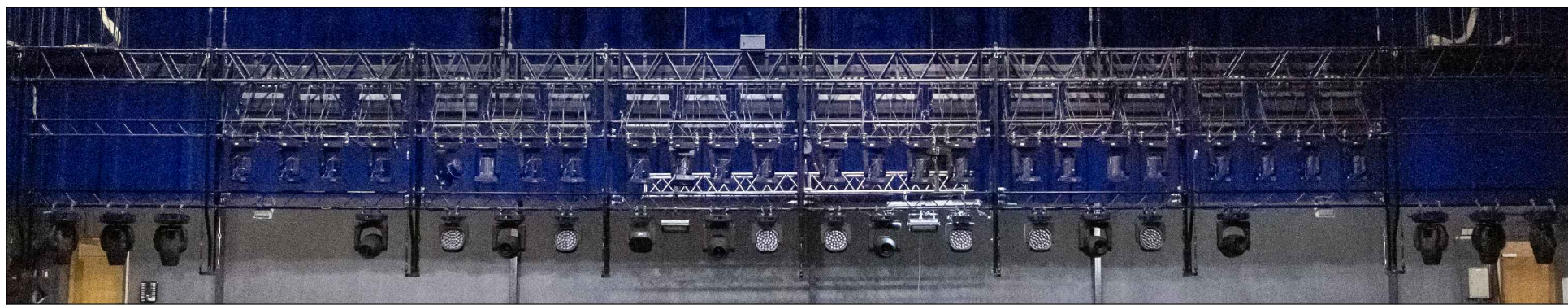
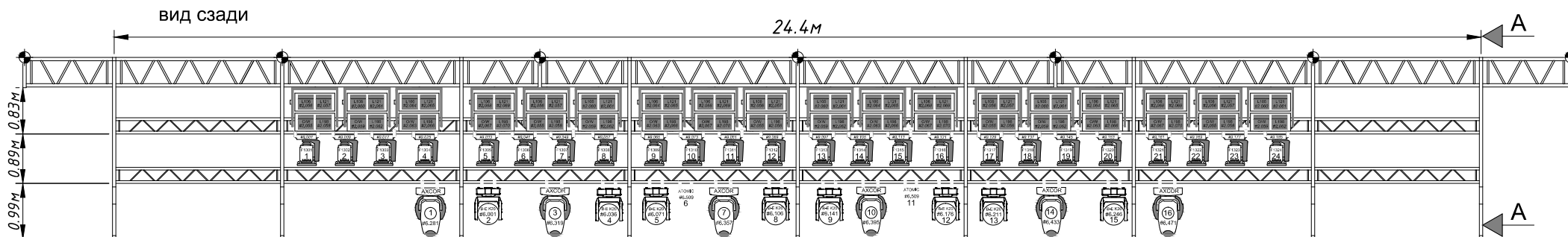
A4: 10 мм = 1 мм стр 7 из 16

скроллер	
ячейка	фильтр
1	R000
2	R303
3	R002
4	R006
5	R015
6	R021
7	R023
8	R026
9	R339
10	R049
11	R057
12	R371
13	R068
14	R024
15	R091
16	R094

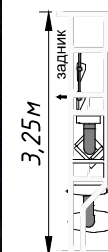
Фильтр
DMX адрес
№ DMX линия
№ канала = DMX адресу

DMX адрес
№ DMX линия
Название
№ Позиции

Символ	Тип
	Clay - Paky AXCOR PROFILE 900
	Clay - Paky A.Leda B-EYE K 20
	Martin Atomic 3000 DMX
	COMANDOR - E - RAMA HP FRESNEL
	Aurora CYC



вид А-А



ЗАМЕТКА:

- имеются 4 DMX линии;

Список оборудования третьего софита:

первый уровень:

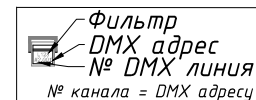
- Clay - Paky A.Leda B-EYE K 20 0.75 k W.....8 шт.
- Clay - Paky AXCOR 900 1.12 kW.....6 шт.
- Martin Atomic 300 DMX 4.4kW ; pic 7.26 k W.....2 шт.

второй уровень:

- Selecon Rama 80V 1,2kW.....24 шт.

третий уровень:

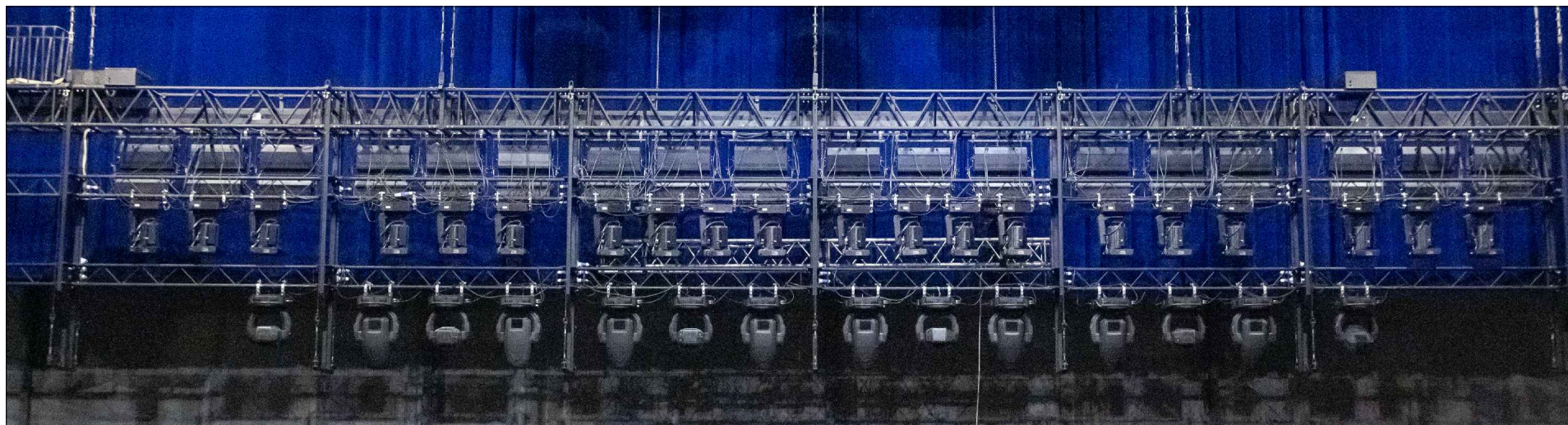
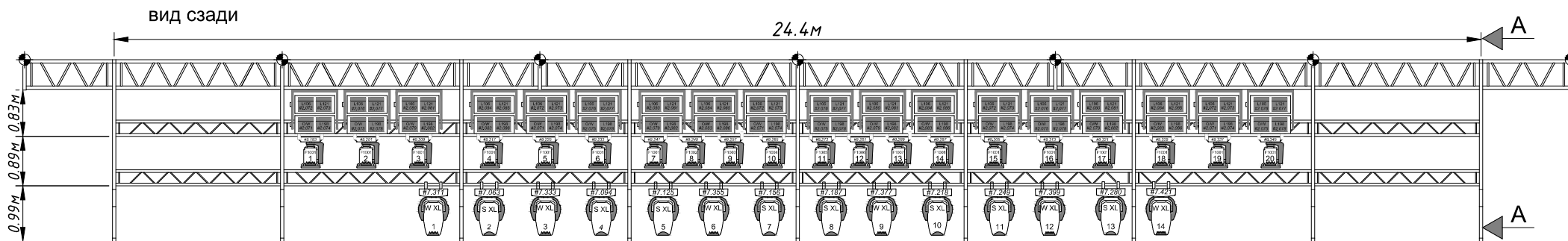
- Selecon Aurora CYC 4 x 1kW.....16 шт.



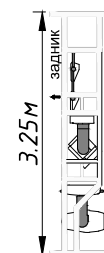
скроллер	
ячейка	фильтр
1	R000
2	R303
3	R002
4	R006
5	R015
6	R021
7	R023
8	R026
9	R339
10	R049
11	R057
12	R371
13	R068
14	R024
15	R091
16	R094

Символ	Тип
	Clay - Paky AXCOR PROFILE 900
	Clay - Paky A.Leda B-EYE K 20
	Martin Atomic 3000 DMX
	COMANDOR - E - RAMA HP FRESNEL
	Aurora CYC

Дворец Республики большой зал			
Софит третий			
телефон +375172299279, +375172299204			
дата: 18.09.2019			
A4: 10 мм = 1м	стр	8	из 16



вид А-А



ЗАМЕТКА:

- имеются 4 DMX линии;

Список оборудования четвертого софита:

первый уровень:

Coemar Infinity WASH XL 1,5kW 6 шт.

Coemar Infinity SPOT XL 1,5k..... 8 шт.

второй уровень:

Selecon Rama 80V 1,2kW 20 шт.

Selecon Aurora CYC 4 x 1kW 24 шт.

третий уровень:

Selecon Aurora CYC 4 x 1kW..... 16 шт.



Дворец Республики
большой зал

Софит четвертый

телефон +375172299279, +375172299204

дата: 18.09.2019

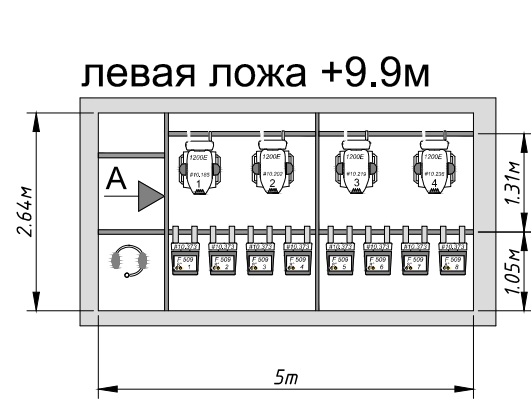
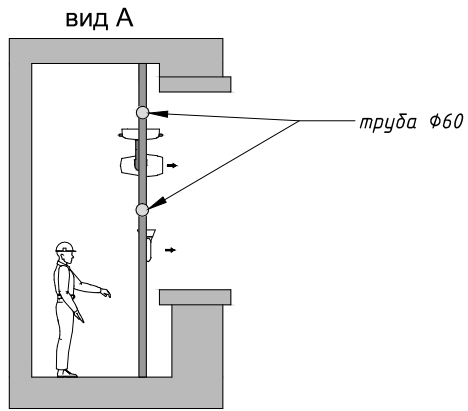
A4: 10 мм = 1 м стр 9 из 16

скроллер	
ячейка	фильтр
1	R000
2	R303
3	R002
4	R006
5	R015
6	R021
7	R023
8	R026
9	R339
10	R049
11	R057
12	R371
13	R068
14	R024
15	R091
16	R094

Фильтр
DMX адрес
№ DMX линия
№ канала = DMX адресу

DMX адрес
№ DMX линия
Название
№ Позиции

Символ	Тип
	Infinity WASH
	Infinity SPOT
	лира + RAMA 80V + скроллер
	Aurora CYC



ЗАМЕТКА:

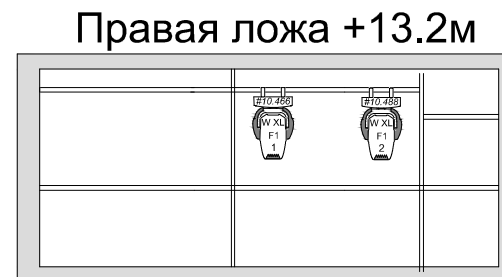
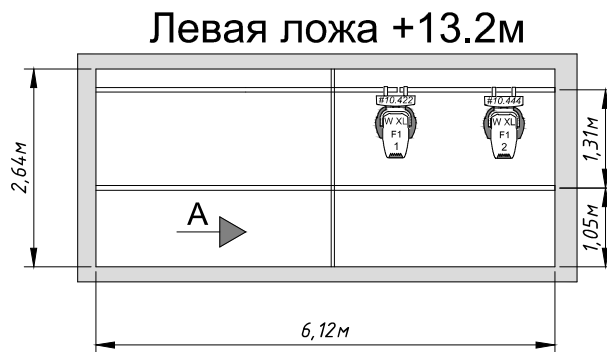
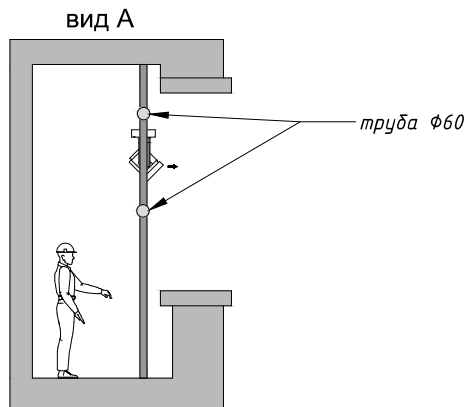
- высота ложи +9.9м над уровнем сцены;
- имеются 2 DMX линии.

Список оборудования одной ложи + 9.9м (обе ложи одинаковые):

- верхняя труба:**
 Varilite VLX Wash.....8 шт.
- нижняя труба:**
 SGM Palco 5 (LED) WHITE 8°8 шт.

Символ	Тип
	Varilite VLX Wash
	SGM Palco 5 white 8°

Дворец Республики большой зал			
Ложа +9.9м			
телефон +375172299279, +375172299204			
дата: 18.09.2019			
A4: 10 мм = 1 м	стр	10	из 16



ЗАМЕТКА:

- высота ложи +13.2м над уровнем сцены;
- имеются 2 DMX линии на каждой ложе.

Список оборудования одной ложи +13.2м (обе ложи одинаковые):

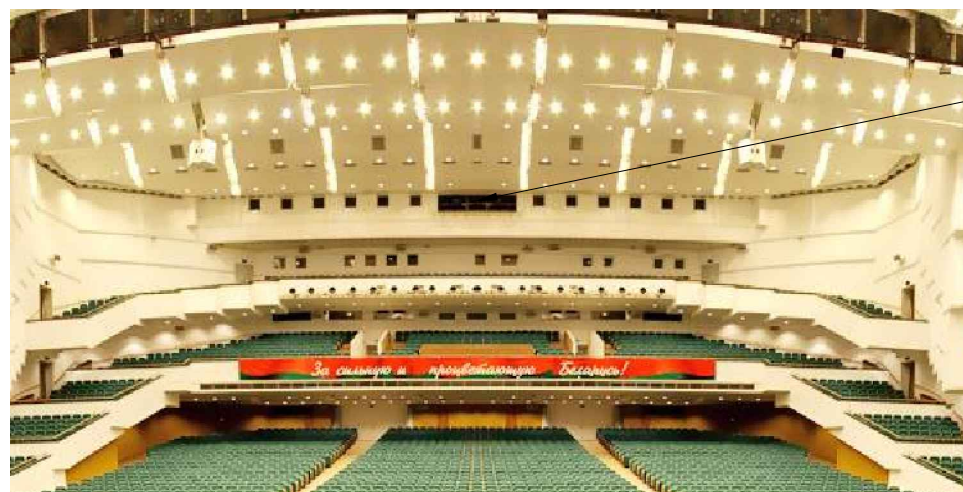
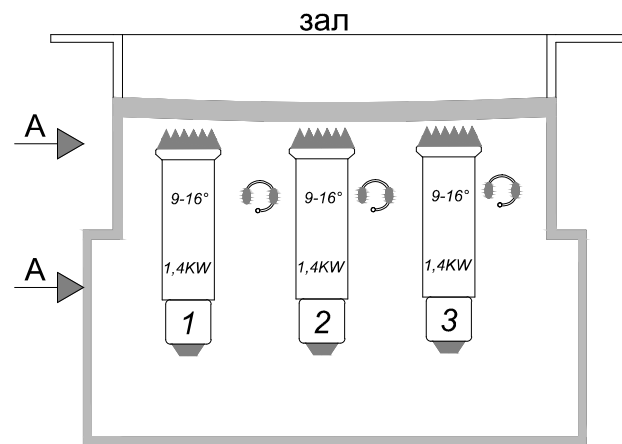
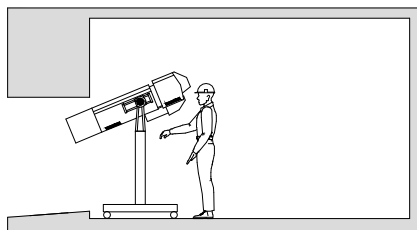
верхняя труба:
 Coemar Infinity Wash.....4

нижняя труба:
 Не имеется постоянно установленного оборудования

СИМВОЛ	ТИП
	Coemar Infinity WASH

Дворец Республики большой зал			
Осветительные ложи +13.2м уточнённый чертёж			
телефон +375172299279, +375172299204			
дата: 18.09.2019			
A4: 10 мм = 1 м	стр	11	из 16

вид А-А




фронтальная ложа

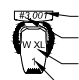
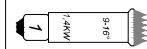
ЗАМЕТКА:

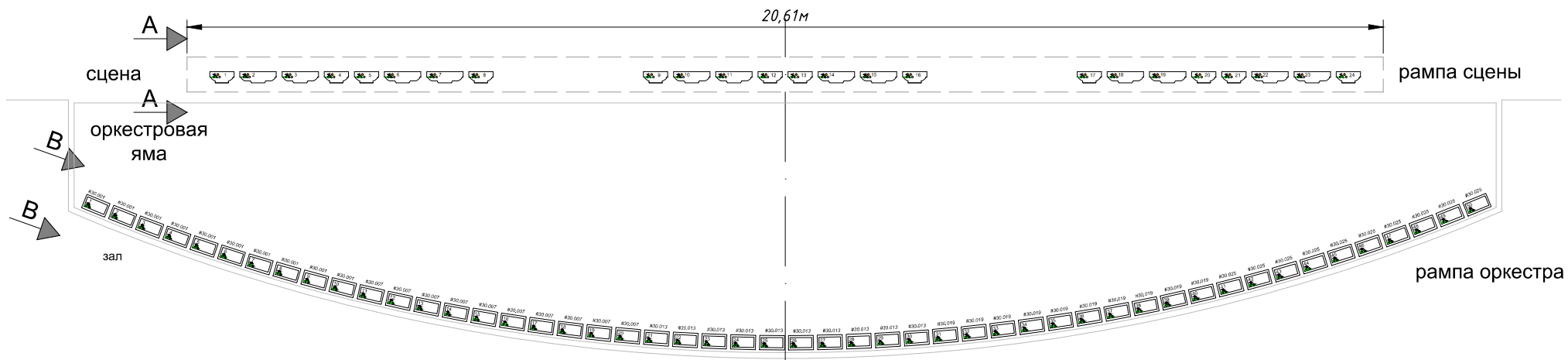
- Связь со светорегуляторной осуществляется через гарнитуру
- высота ложи +17.2м над уровнем сцены;
- имеется 1 DMX линия;
- лимит прохождения лучей: от задника до 4го ряда партера.

Список оборудования фронтальной ложи:

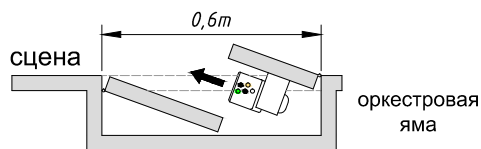
Selecon Rua 9-16 Medium Angel Followspots 1.4 KW.....3 шт.

 Дворец Республики большой зал			
Фронтальная ложа			
телефон +375172299279, +375172299204			
дата: 18.09.2019			
A4: 10 мм = 1м	стр	12	из 16

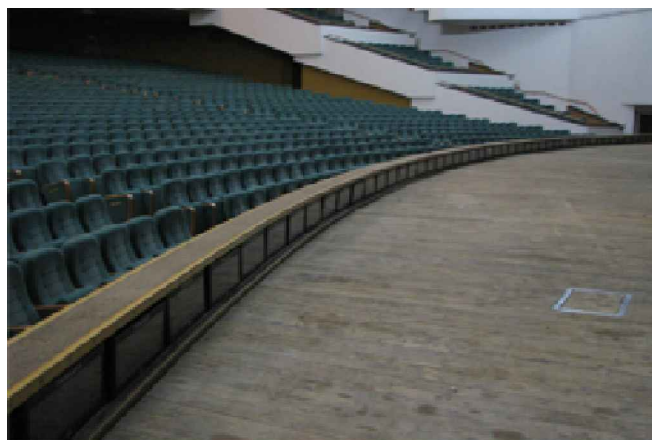
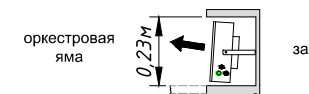
 DMX адрес № DMX линия Название № Позиции	
Символ	Тип
	Selecon Followspots Rua



вид А-А (увеличено в 4 раза)



вид В-В (увеличено в 4 раза)



ЗАМЕТКА:

- рампа сцены открывается и закрывается;
- вид А-А показывает открытое состояние;
- рампа оркестра може быть поднята либо опущена;

Список оборудования рампы:

сценическая:

- Martin Stagebar 54 L (long).....12 шт.
- Martin Stagebar 54 S (small).....12 шт.

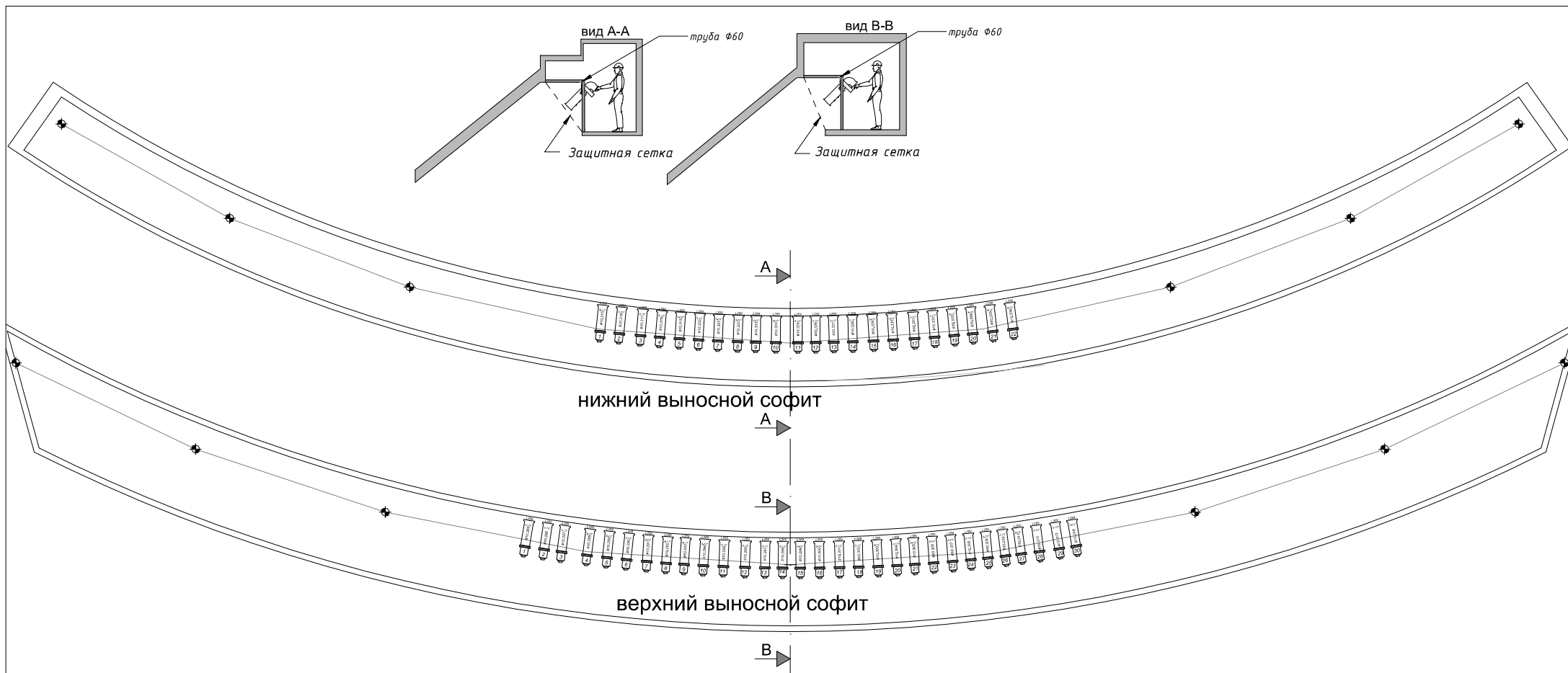
оркестровая:

- Chauvet ColorPalette.....50 шт.

Символ	Тип
	Stagebar 54 S
	Stagebar 54 L
	ColorPalette

Дворец Республики большой зал	
Рампы	
телефон +375172299279, +375172299204 дата: 18.09.2019	
A4: 10 мм = 1 м	стр 13 из 16

DMX адрес
 № DMX линия
 Название
 № Позиции

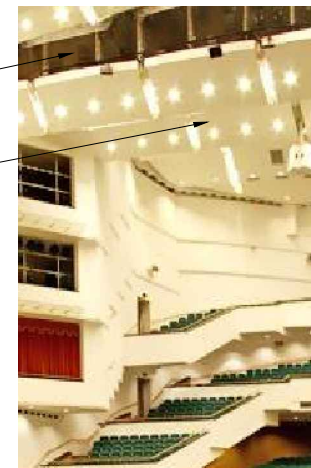
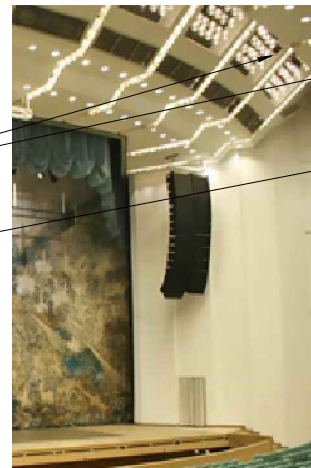


ЗАМЕТКА:

- высота уровня верхнего софита +14.35м над уровнем сцены
- высота уровня нижнего софита +17.1м над уровнем сцены
- на каждом софите имеется 2 DMX линии.

нижний выносной софит

верхний выносной софит

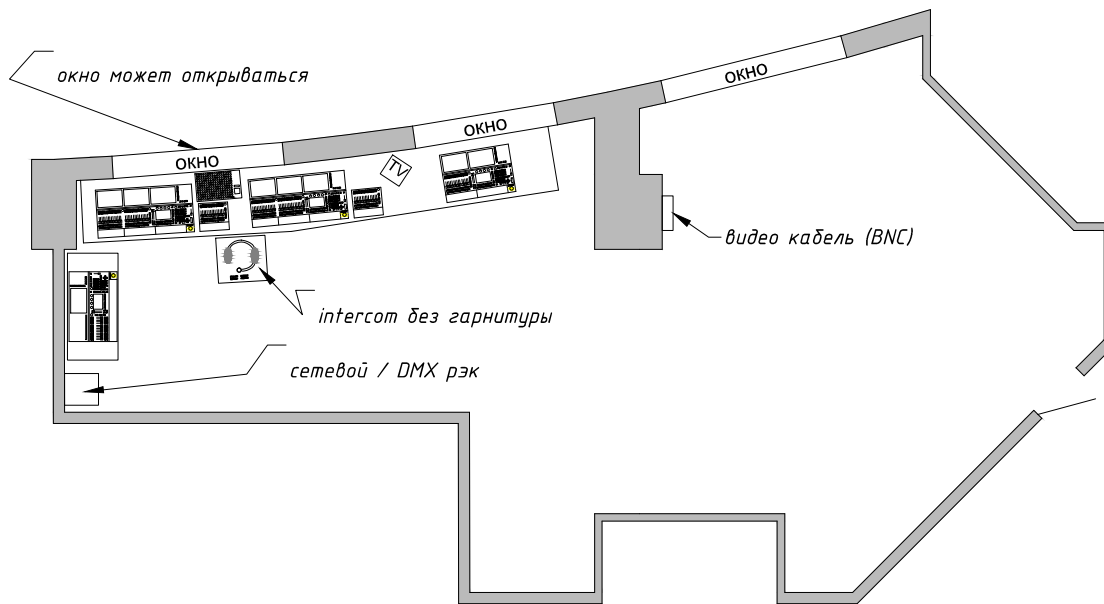


Список оборудования выносных софитов:

- верхний софит:**
 Selecon Pacific 575W MSR 5.5-13° 18 шт.
- нижний софит:**
 Selecon Pacific 575W MSR 5.5-13° 18 шт.

Дворец Республики большой зал			
Выносные софиты (верхний и нижний)			
телефон +375172299279, +375172299204 дата: 18.09.2019			
A4: 10 мм = 1м	стр	14	из 16

Фильтр DMX адрес № DMX линия № позиции	Тип
	Selecon Pacific 5.5-13° MSR 575 W



ЗАМЕТКИ:

- находится на высоте +9.9м над уровнем сцены
- **все пульты MA2 имеют версию ПО 3.5.0.2 (от 24 октября 2018);**
- **все пульты MA2 в режиме совместимости MA1 имеют версию ПО 6.521;**

Вычислительная мощность системы:

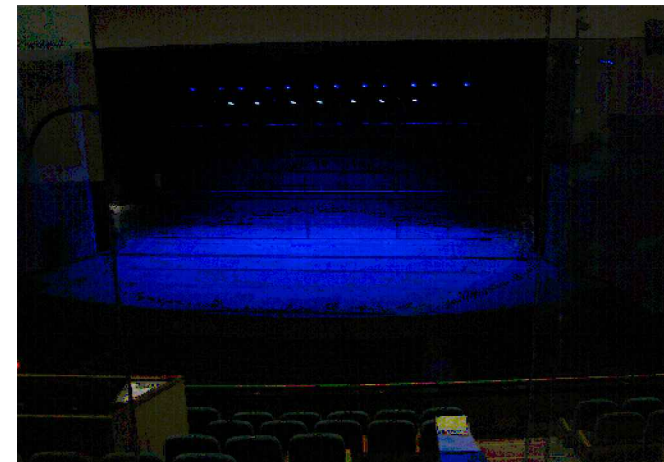
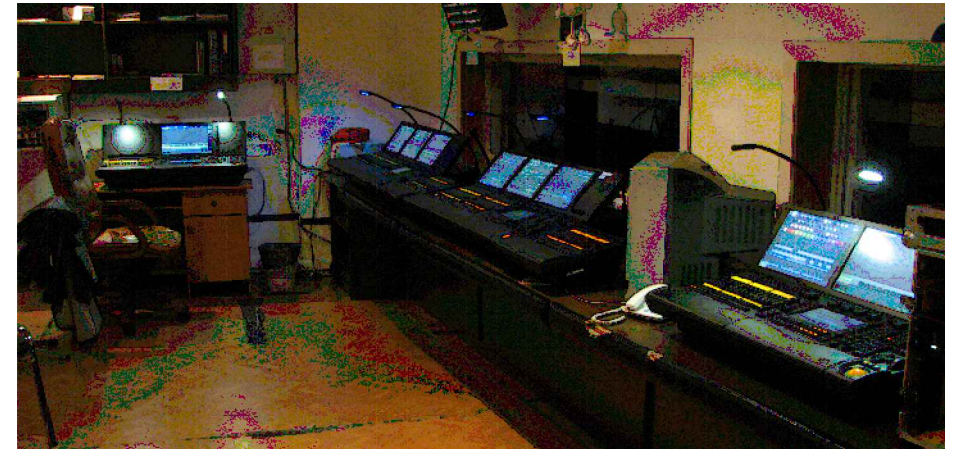
- основная система: 24576 каналов (2xMA2 fullsize multiuser режим, 2 процессора NPU);
- управление питанием: 4096 каналов (MA2 ultralight);

DMX/ethernet распределение:

- все пульты MA2, сетевые процессоры, диммеры и свитчеры соединены между собой посредством Gigabit ethernet (оптоволокно между коммутаторами);
- DMX линии к своим позициям идут из Тиристорной БЗ.; имеется 5 оптосплитеров;
- PT-192 switchboard использует отдельную линию DMX-512;
- В Тиристорной БЗ имеется 10xMA 2-port NODE'ов (flush mount, POE power);
- Имеется одна резервная сеть аналогичная основной (Gigabit ethernet);

Использование сторонних пультов:

- DMX может быть передан по сети (MA-net, MA-net2, Artnet) и/или по стандартному кабелю;
- для передачи DMX по сети в других протоколах необходимы сторонние преобразователи;
- возможно передать 8+5 DMX линий через стандартный кабель в Тиристорную БЗ.;
- +2 линии идут на сцену.



ВИД ИЗ
СВЕТОРЕГУЛЯТОРНОЙ

Список оборудования светорегуляторной:

GrandMA2 Fullsize.....	2 шт.
GrandMA2 light.....	1 шт.
GrandMA2 ultralight.....	1 шт.
GrandMA2 faderWING.....	2 шт.
PT192 DMX generic switchboard.....	1 шт.
MA 2-port NODE onPC PRO.....	1 шт.
телевизор Panasonic с AV IN.....	1 шт.

Основн. пульт - multiuser mode
Резервный пульт
Управление питанием оборудования
крыло расширения субмастеров
управл. дежурн. светом и нерегулир. лин.
2 DMX линии IN/OUT сетевой конвертор
монитор для ТВ трансляции

Символ	Тип
	grandMA2 fullsize
	grandMA2 light
	grandMA2 ultralight
	gMA2 faderwing
	PT-192 switchboard
	intercom

	Дворец Республики большой зал
Светорегуляторная	
телефон +375172299279, +375172299204	
дата: 18.09.2019	
A4: 10 мм = 1 м	стр 15 из 16

Количество адресов используемых приборами

Infinity Spot XL - DMX 31
Infinity Wash XL - DMX 22
VL 3500 Spot - DMX 31
Robe Color Wash 1200E AT visual Mode 1 - DMX17
VLX Wash Mode 1 - DMX 23
A. Leda B- EYE K20 Shapes - DMX 35
Stormy CC Standart - DMX 7
Axcor Profile 900 Standart DMX 38
Palco 5 WH - DMX 8
Comandor - DMX 8
Colorpalette - DMX 6
Atomic 3000 - DMX 4



Дворец Республики
большой зал

Количество адресов используемых
приборами

телефон +375172299279, +375172299204

дата: 18.09.2019

A4: 10 мм = 1м стр 16 из 16